

ESTHER ALBENDEA

CONSERVATION & RESTAURATION

PEINTURES DE CHEVALET



ESTHER ALBENDEA

CONSERVATION & RESTAURATION

10-14 rue de l'Épée 76200 Dieppe
Tél: 07 50 86 03 08
ealbendea@hotmail.com
www.ealbendea.wordpress.com

TABLEAUX

derniers travaux similaires



Pâturage sur la route de Téhéran à Tébriç de A. Pasini, XIX s. Musée Beaux Arts Rouen



Jeanne d'Arc d'après S. Vouet, XVII s. Historial de Jeanne d'Arc de Rouen



Paysage d'Automne Charles Frechon. Musée Beaux Arts Rouen



Feuilles de Printemps de Charles Frechon. Musée Beaux Arts Rouen



Sous-bois de Charles Frechon. Musée Beaux Arts Rouen



Le pourquoi Pas du commandant Charcot dans le port de Rouen de R-A Pinchon. Musée Beaux Arts Rouen



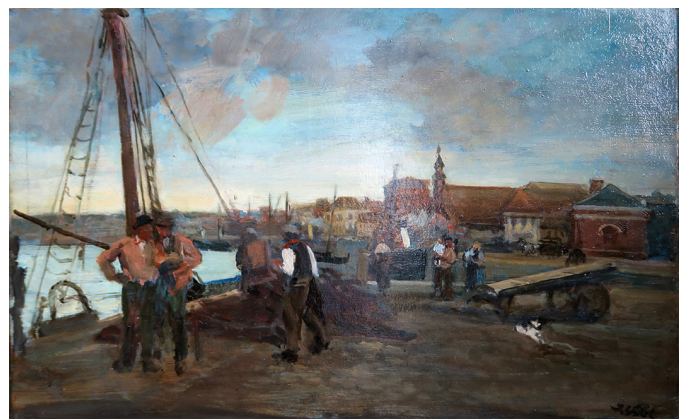
Le port et le pont transbordeur de R-A Pinchon. Musée Beaux Arts Rouen



Le port de Rouen de L-J Lemaître. Musée Beaux Arts Rouen



L'arrivage du hareng de J-E Blanche. Musée Beaux Arts Rouen



Le quai du Pollet à Dieppe de J-E Blanche. Musée Beaux Arts Rouen



Monuments et ruines à la colonne d'Hubert. Robert
Musée Beaux Arts Rouen



Casacade de Tivoli d'Hubert Robert
Musée Beaux Arts Rouen



Monuments et ruines au grand escalier d'Hubert Robert
Musée Beaux Arts Rouen



Portrait du cardinal de la Rochefoucauld de F-H.Drouais
Musée Beaux Arts Rouen



L'Annonciation de Catherine Louze. XVIIIe s. Commune de Martin-Église



Marie-Amélie agée de Jabelert, XIXe s. Musée Louis Philippe d'Eu



Comte Gaston, XIXe s. Musée Louis Philippe d'Eu



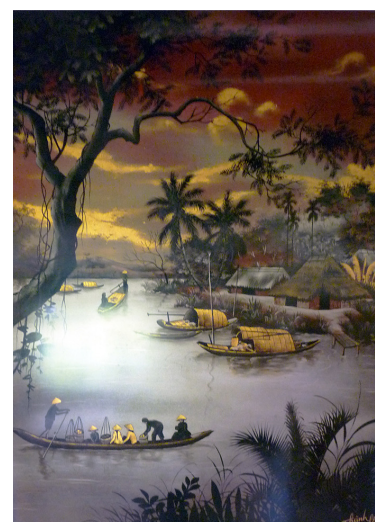
Prince Antoine de Louise Abbema, XIXe s. Musée Louis Philippe d'Eu



Icône Notre Dame de Katzan XVIIIe s, Collection particulier



Paysage champêtre de Fotunio, XIXe s. Collection particulier



Paysage fluvial de Thinh-Ley
XXe s. Collection particulier

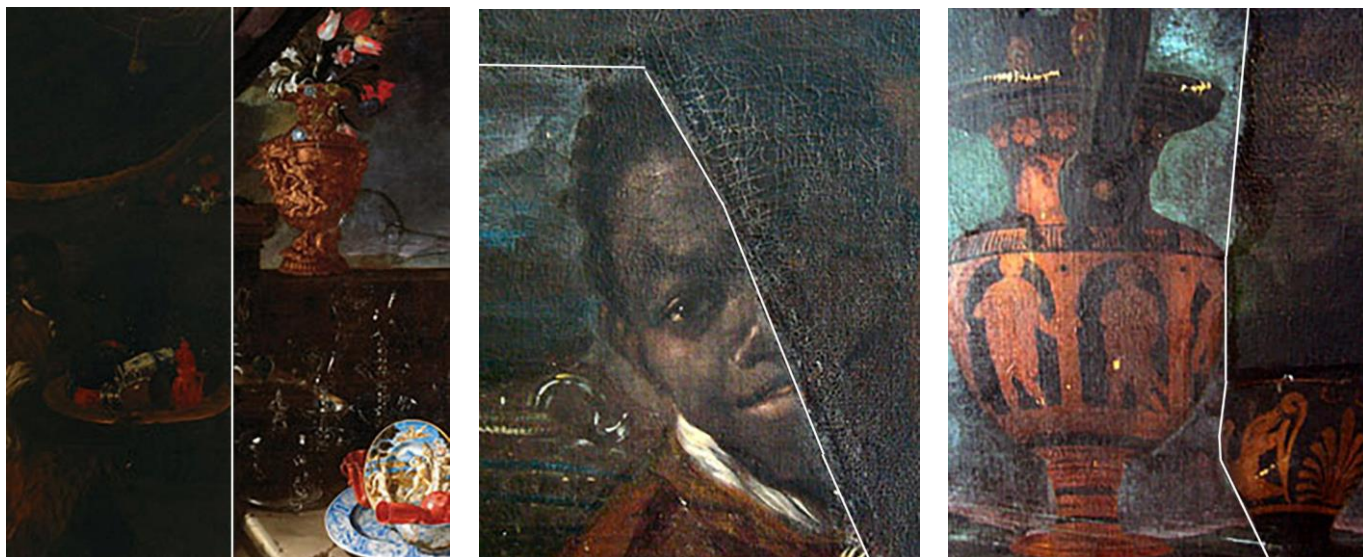


La Vague d'Emile Breton, XIXe s. Musée de Dieppe



Plage de Dieppe d'Eva Gonzalès, XIXe s. Musée de Dieppe

Nature morte avec serveur de Giuseppe RECCO. Huiles sur toile, 1679. Maison Pilate à Séville.



Procès d'allégement du vernis

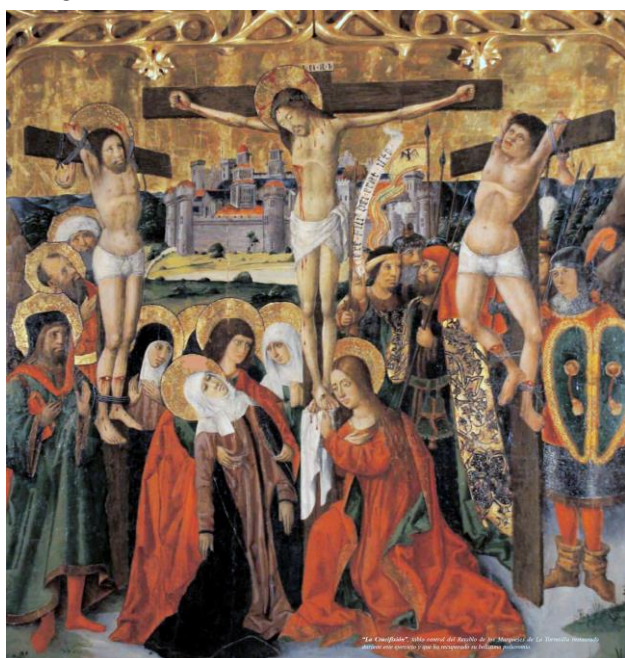


Œuvre après intervention

Retable de la Torrecilla, Maître du PEREIRA. Structure en bois doré et panneaux dorés et polychromés, XVe siècle.



A gauche, détail des soulèvements avant intervention. Au centre, procès d'allègement du vernis. A droite, détail du masticage.



Retable de la Torrecilla. Maison de Pilate. Séville. Après.



Saint Pierre de Pedro FERNÁNDEZ DE GUADALUPE
Panneau doré et polychromé. Cathédrale de Séville.



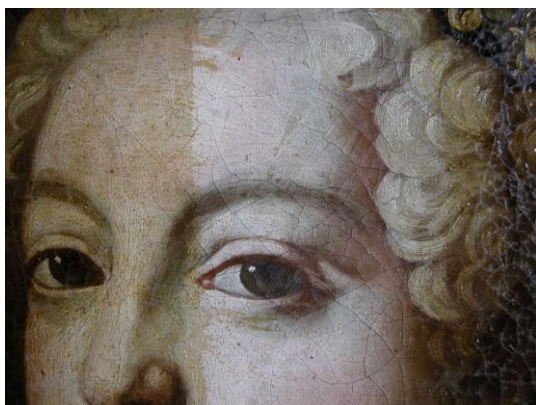
Le glissement du taureau, huile sur métal, XVIIIe s.
Maison de Pilate à Séville.



Décapitation de Saint Jean-Baptiste, huile sur toile, XVIIe siècle. Hôpital Tavera à Tolède.
A gauche, procès de masticage. A droite, l'œuvre après intervention.



Portrait équestre du Marquis de Ribadabia, huile sur toile,
XVIIe siècle. Château d'Oca.



Portrait d'une Dame, huile sur toile, XVIIIe siècle.
Collection particulière.



Portrait équestre du Marquis d'Aitona, huile sur toile,
XVIIe siècle. Maison Pilate à Séville.



Enée et Achate chassant un couple des cerfs et Enée et Didon chassant un cerf sous le regard de Junon. Filippo Falcione. Maison Pilate, Séville.



Calvaire de Pieter COECK van AELST, huile sur bois 1530. Maison de Pilate à Séville.



Portrait de Francisco de los Cobos, attribué à TITIENS, huile sur bois, XVIe siècle. Maison de Pilate à Séville.



La modèle de Cristóbal RUIZ, huiles sur toile, XXIe siècle. Collection particulier.



Paysage fluvial de R. MEDINA, huiles sur toile, XXe siècle. Collection particulière.
A gauche, l'œuvre avant intervention. A droite, l'œuvre après intervention.



Paysage côtier de M. GRANADO, huile sur toile, XXe siècle. Collection particulière.



Côte d'Ibiza, gauche sur carton, XXe siècle. Collection particulière.

Retable des Evangélistes, d'Hernando de STURMIO.
Structure en bois dore, panneaux polychromés, XVIe siècle.
Cathédrale de Séville



Retables des Evangélistes après intervention



Saint Sébastien, Saint Jean-Baptiste et Saint Antoine le Grand.
En haut l'œuvre au cours du masticage. En bas, l'œuvre après intervention



Saint Marc, détail avant et après intervention

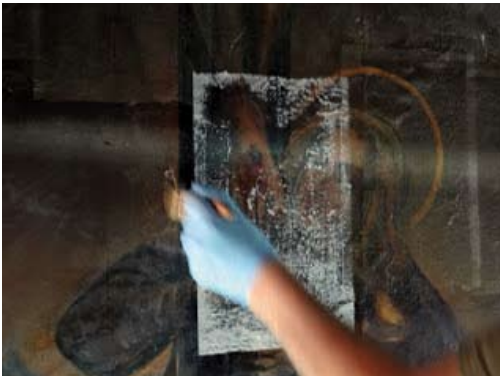
TABLEAU - Le Calvaire



état initial



état final et montage sur la place



en cours de cartonné de la polychromie



en cours de la fixation de la polychromie



nettoyage du revers



réalisation de nouveaux bords



montage sur le châssis



en cours d'enlèvement du catonné de protection



en cours de disposition du tableau sur le retable

COURRIER D'OEUVRES D'ART



La Vierge du Lait de Le Greco.



Les Larmes de Saint Pierre de Le Greco.



Portrait du Duc de Lerma de Juan Pantoja de la Cruz.



La femme barbue de José de Ribera.



Portrait de la Duchesse de Lerma de Juan Pantoja de la Cruz.